



VILLERS-SAINT-PAUL (60)



DOSSIER DE DEMANDE D'AUTORISATION  
ENVIRONNEMENTALE – PROJET 3 LIGNES DE COULÉE DE  
CUIVRE

PJ N°47 – CAPACITES TECHNIQUE ET FINANCIERES

---

**PIECE JOINTE N°47**  
**DESCRIPTION DES CAPACITES TECHNIQUES ET FINANCIERES**  
**MENTIONNEES A L'ARTICLE L.181-27 DU CE**

---

# I. CAPACITES TECHNIQUES ET FINANCIERES

## 1.1. CAPACITES TECHNIQUES

### 1.1.1. TG GRISET EN GENERAL

TG GRISET dispose de ses propres ressources, tant d'un point de vue matériel qu'humain.

Fort de ses 270 ans d'expérience, TG GRISET possède un savoir-faire dans le secteur de la fonderie et du laminage de cuivreux mondialement reconnu.

Il a su au fil des années faire face à l'évolution des produits et des besoins, développer et innover en répondant aux exigences les plus sévères des industries de l'électronique, de l'automobile, de l'avionique, de l'électronique.

Durant les plus belles années, l'effectif de GRISET atteignit 300 personnes. A ce jour, avec ses 50 collaborateurs, il a su capitaliser et préserver ses connaissances, sa maîtrise des procédés métallurgiques et les transmet aux derniers apprentis entrants.

La multitude de process et la capacité technique en font sa différenciation.

De plus, la division engineering de TG GRISET connaît la gestion de projet et l'industrialisation de nouveau process ce qui pour une PME de 50 personnes est un atout non négligeable.

Du point de vue matériel, TG GRISET possède une surface couverte de 22 000m<sup>2</sup> avec une capacité d'équipement de production de 3 fois celle actuelle.

---

### 1.1.2. PROJET DES 3 LIGNES DE COULÉES DE CUIVRE

Le choix d'investir dans le secteur de la transformation de métaux non ferreux permet d'ajouter de la valeur ajoutée mais également de se recentrer sur son cœur de métier.

La coulée continue est un procédé connu et utilisé pour l'élaboration du bronze dans notre process. Nous avons également plus de 20 références de ligne de coulée continue implantées mondialement par l'intermédiaire de notre activité Engineering.

Nous avons la chance de travailler en étroite collaboration avec la formation bac et BTS Fonderie du lycée Marie Curie de Nogent sur Oise. Cette formation est en parfaite adéquation avec notre besoin et assure ainsi une certaine sérénité quant au futur recrutement.

La coulée continue cuivre nous permettra de retrouver de l'indépendance vis-à-vis de notre mono fournisseur allemand d'ébauche, acteur incontournable en Europe.

La coulée de lingot cuivre est un procédé beaucoup moins technique que ceux actuels mais constituera une activité de fond plus stable qui lissera les variations de marché que nous connaissons. Cet investissement pérennisera l'activité du site et amènera sa rentabilité. De plus, il contribuera à l'économie circulaire des matières premières.

### 1.1.3. ORGANISATION ET GESTION

Ci-après l'organisation des fonctions et d'exploitation du site TG GRISET.

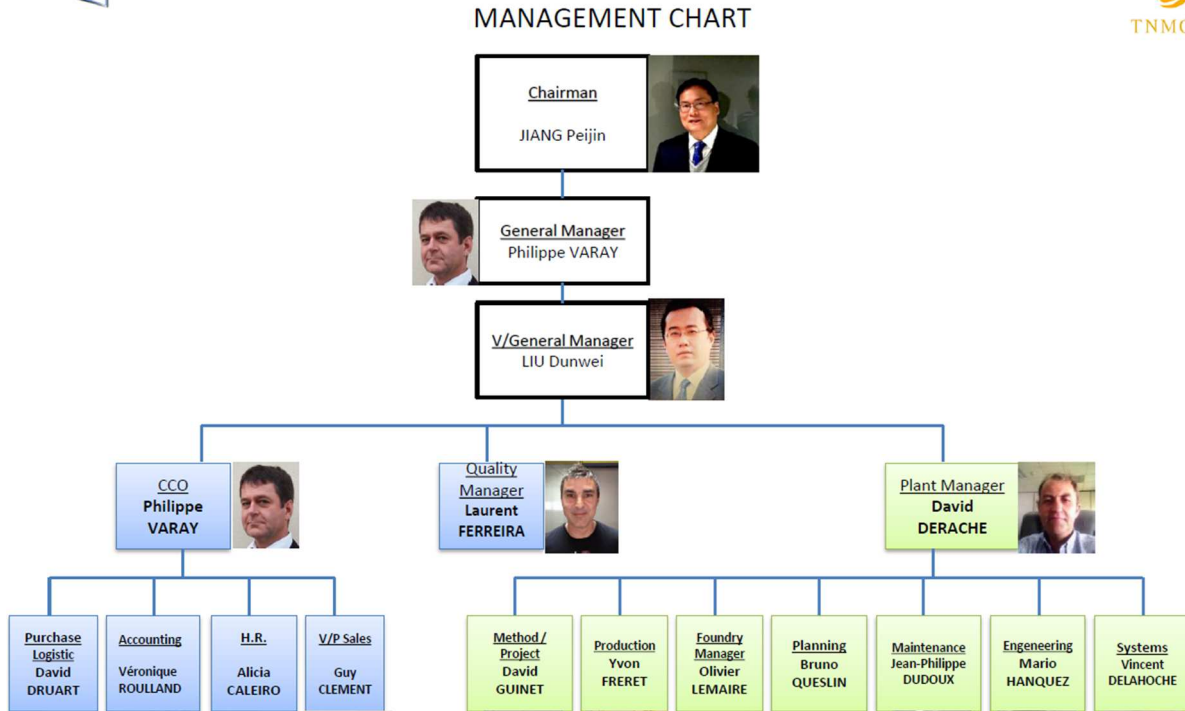


FIGURE 1 : ORGANISATION DES FONCTIONS ET DE L'EXPLOITATION DU SITE TG GRISET

L'ensemble des équipements de production a été conçu, développé et mise au point par Griset même. Il dispose donc en interne de l'ensemble de compétences utiles à une bonne maintenabilité de ses équipements.

Le site TG GRISET dispose également des moyens matériels nécessaires pour se développer et innover dans ses activités.

TG Griset consacre un budget maintenance annuel assez conséquent représentant 1% de son chiffre d'affaires (soit 5 % du chiffres d'affaires hors métal).

Malgré un effectif réduit de moins de 60 personnes, un responsable HSE a été nommé afin de garantir la bonne gestion des risques inhérents à notre activité.

L'ensemble des contrôles réglementaires est géré rigoureusement et est sous contrôle.

Le budget associé à ces contrôles représente 0.8% du chiffres d'affaires hors métal.

## 1.2. CAPACITES FINANCIERES

Le tableau ci-dessous présente les principaux chiffres comptables de la société TG GRISET :

| TG GRISET (en €)              | 2017        | 2018        | 2019        | 2020        |
|-------------------------------|-------------|-------------|-------------|-------------|
| CAPITAL SOCIAL                | 1 500 000   | 1 500 000   | 1 500 000   | 1 500 000   |
| RESULTAT DE L'EXERCICE        | - 2 429 577 | - 1 683 545 | - 1 503 350 | - 1 201 566 |
| CHIFFRE D'AFFAIRES NET        | 20 583 542  | 29 354 112  | 28 834 078  | 24 304 311  |
| RESULTAT COURANT AVANT IMPOTS | - 2 431 827 | - 1 783 370 | - 1 511 289 | - 1 264 645 |
| RESULTAT FISCAL               | - 2 488 535 | - 1 729 803 | - 1 558 548 | - 1 042 255 |

Le montant prévisionnel du projet des 3 lignes de coulée de cuivre s'élève à 4 200 k€.

TG Griset a repris sa production fin 2016 et cumule depuis des pertes approchant 7 M€.

L'actionnaire chinois TNMG, entité publique et numéro 2 mondial de la production de cathodes de cuivre, reste persuadé de la pertinence de son investissement en Europe et soutient TG Griset par l'apport de cash sur son compte courant. Cet apport se monte aujourd'hui à près de 6,8 M€ et il est convenu, avant fin 2021, de recapitaliser l'entreprise à hauteur de 10 M€ pour se mettre en accord avec la réglementation fiscale française. Ceci pérennisera financièrement l'activité de la société en parallèle des investissements de production décrits dans ce dossier et qui font l'objet d'un financement différencié de la part de l'actionnaire. De plus le budget construit pour 2021 démontre un retour à l'équilibre qui permettra à la société de retrouver une autonomie financière pour son fonctionnement courant.

Depuis maintenant 12 mois consécutifs, la société a retrouvé une rentabilité positive et devrait terminer l'année 2021 au-delà des espérances du budget prévisionnel.